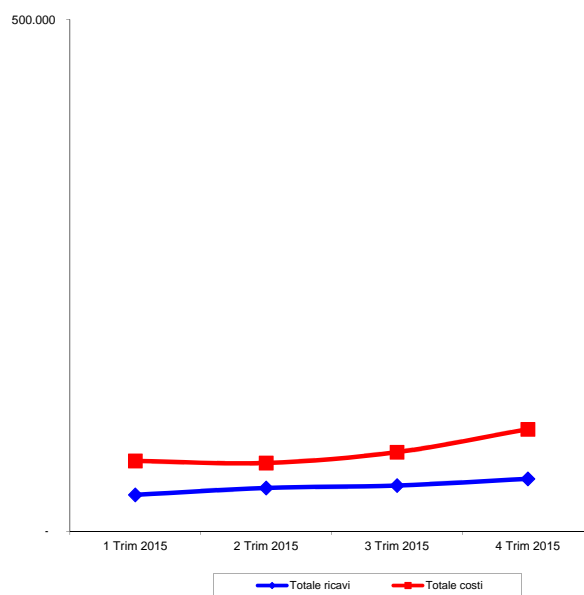


## POLO TERRITORIALE DI N.P.I.A.LONATO

CONTO ECONOMICO UNITA'	1 Trim 2015	2 Trim 2015	3 Trim 2015	4 Trim 2015	Tot. Anno
<b>Ricavi di produzione:</b>					
Prestazioni ambulatoriali esterne	31.300	38.961	41.536	47.255	159.052
Prestazioni ambulatoriali Pronto Soccorso	-	-	-	-	-
Prestazioni interne	4.211	3.294	3.070	3.901	14.475
Altri ricavi e prestazioni	5	1	17	14	37
Cessione costo Servizi Sanitari	-	-	-	-	-
<b>Totale ricavi</b>	<b>35.515</b>	<b>42.256</b>	<b>44.623</b>	<b>51.169</b>	<b>173.563</b>
<b>Costi diretti di produzione:</b>					
Personale	51.473	48.590	57.532	79.172	236.767
Beni di consumo Sanitari	16	8	13	21	58
Servizi	7.162	7.587	8.135	7.524	30.408
Ammortamento	33	-	-	-	33
Beni Tecnico - Economici	474	1.450	1.524	160	3.609
Altri Costi	173	-	103	34	311
<b>Totale costi diretti</b>	<b>59.331</b>	<b>57.635</b>	<b>67.307</b>	<b>86.912</b>	<b>271.185</b>
<b>Margine di 1° livello</b>	<b>-23.816</b>	<b>-15.379</b>	<b>-22.684</b>	<b>-35.743</b>	<b>-97.622</b>
<b>Costi indiretti di produzione:</b>					
Servizi sanitari acquisiti	9.303	9.000	9.882	12.634	40.819
<b>Totale costi</b>	<b>68.634</b>	<b>66.635</b>	<b>77.190</b>	<b>99.546</b>	<b>312.005</b>
<b>Margine di 2° livello</b>	<b>-33.118</b>	<b>-24.379</b>	<b>-32.567</b>	<b>-48.377</b>	<b>-138.441</b>

## Trend costi e ricavi



## INDICATORI ASSORBIMENTO RISORSE

Assorbimento costi diretti / milione di prodotto	1 Trim 2015	2 Trim 2015	3 Trim 2015	4 Trim 2015
<b>COSTI DIRETTI</b>	<b>1.670.582</b>	<b>1.363.951</b>	<b>1.508.357</b>	<b>1.698.522</b>
di cui personale	1.449.308	1.149.891	1.289.293	1.547.271
di cui beni	437	183	301	409
di cui servizi	201.671	179.553	182.294	147.042
di cui ammortamenti	938	-	-	-
<b>COSTI INDIRETTI</b>	<b>261.931</b>	<b>212.989</b>	<b>221.466</b>	<b>246.909</b>
di cui servizi sanitari	261.931	212.989	221.466	246.909
<b>Costi diretti e indiretti / milione prodotto</b>	<b>1.932.513</b>	<b>1.576.940</b>	<b>1.729.823</b>	<b>1.945.431</b>

## INDICATORI ECONOMICI/QUALITATIVI

Produttività Economica	1 Trim 2015	2 Trim 2015	3 Trim 2015	4 Trim 2015
Ricavi complessivi per unità di personale	8.196	10.564	10.459	9.476
Costi su Ricavi	193,3%	157,7%	173,0%	194,5%
Ricavi Prestazioni Esterne e Pronto Soccorso	7.223	9.740	9.735	8.751
Ricavi Prestazioni Interne su casi trattati	45,28	44,51	43,85	47,57
Costi per unità di personale	15.839	16.659	18.091	18.434
Ricavi Prestazioni Interne su Punti DRG	1,34	1,09	1,12	1,29
Numero Prestazioni per unità pers. Medico	928	1.156	875	991
Numero Prestazioni per unità pers. Non medico	398	578	554	462
Numero Prestazioni per unità pers. Altri	928	1.156	1.108	1.387
Ricavo medio a prestazione	38,27	36,55	40,26	36,88
Costo medio a prestazione	73,96	57,64	69,67	71,77

## Indicatori ambulatoriali

Indicatori ambulatoriali	1 Trim 2015	2 Trim 2015	3 Trim 2015	4 Trim 2015
Numero prestazioni esterne	835	1.082	1.038	1.305
Numero prestazioni pronto soccorso	-	-	-	-
Numero prestazioni interne	93	74	70	82

## PERSONALE

PERSONALE	1 Trim 2015	2 Trim 2015	3 Trim 2015	4 Trim 2015
Medici	1.000	1.000	1.267	1.400
Dirigenti Sanitari	-	-	-	-
Infermieri	1.000	1.000	1.000	1.000
Tecnici sanitari e altri	2.333	2.000	2.000	3.000
Altri dirigenti	-	-	-	-
Altro comparto	-	-	-	-
<b>Totale Personale</b>	<b>4.333</b>	<b>4.000</b>	<b>4.267</b>	<b>5.400</b>

## PERSONALE

PERSONALE	1 Trim 2015	2 Trim 2015	3 Trim 2015	4 Trim 2015
Medici	19.076	19.380	26.525	34.464
Non medici	-	-	-	-
Infermieri	9.974	9.971	10.638	11.463
Tecnici sanitari	22.422	19.240	20.369	33.245
Altri dirigenti	-	-	-	-
Altro comparto	-	-	-	-
<b>Totale Personale</b>	<b>51.473</b>	<b>48.590</b>	<b>57.532</b>	<b>79.172</b>

## BENI DI CONSUMO SANITARI

BENI DI CONSUMO SANITARI	1 Trim 2015	2 Trim 2015	3 Trim 2015	4 Trim 2015
Farmaci	-	-	-	9
Presidi	5	4	-	1
Farmaci File F	-	-	-	-
Materiale Diagnostico	-	-	-	-
Reagenti di Laboratorio	11	4	13	11
Pellicole Radiografiche	-	-	-	-
Materiale per Radiologia	-	-	-	-
Materiale per Emodialisi	-	-	-	-
Materiale Protesico	-	-	-	-
Altri Beni	-	-	-	-
<b>Totale Beni sanitari</b>	<b>16</b>	<b>8</b>	<b>13</b>	<b>21</b>

## EFFICIENZA ECONOMICA

EFFICIENZA ECONOMICA	1 Trim 2015	2 Trim 2015	3 Trim 2015	4 Trim 2015
<b>Efficienza dell'anno</b>				
Costi Diretti / Ricavi	167,1%	136,4%	150,8%	169,9%
Costi Personale / Ricavi	144,9%	115,0%	128,9%	154,7%

## SERVIZI SANITARI

SERVIZI SANITARI	1 Trim 2015	2 Trim 2015	3 Trim 2015	4 Trim 2015
Consulenze	9.303	9.000	9.882	12.634
Prestazioni intermedie	-	-	-	-
Sterilizzazione	-	-	-	-
<b>Totale Servizi Sanitari</b>	<b>9.303</b>	<b>9.000</b>	<b>9.882</b>	<b>12.634</b>