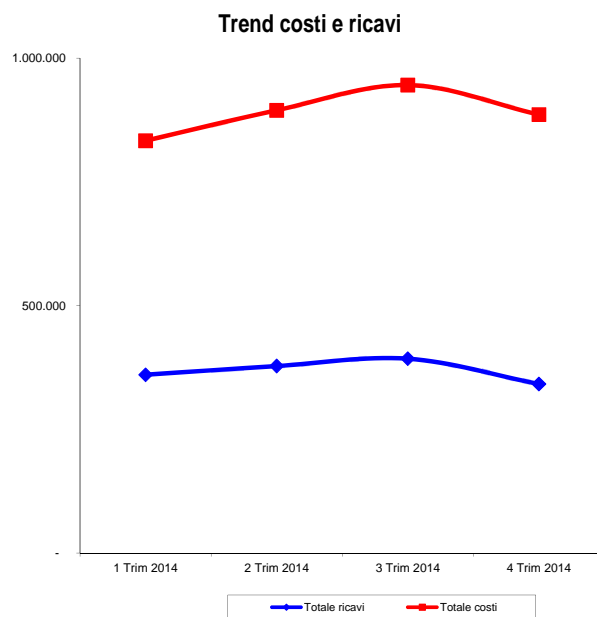


PRONTO SOCCORSO GAVARDO-SALO'

CONTO ECONOMICO UNITA'	1 Trim 2014	2 Trim 2014	3 Trim 2014	4 Trim 2014	Tot. Anno
Ricavi di produzione:					
Prestazioni ambulatoriali esterne	576	410	787	142	1.916
Prestazioni ambulatoriali Pronto Soccorso	268.631	306.352	322.533	266.376	1.163.892
Prestazioni interne	69.154	59.229	63.549	70.034	261.966
Altri ricavi e prestazioni	21.673	11.675	5.811	5.003	44.162
Cessione costo Servizi Sanitari	-	-	-	-	-
Totale ricavi	360.034	377.667	392.681	341.555	1.471.937
Costi diretti di produzione:					
Personale	764.374	789.475	820.581	790.044	3.164.473
Beni di consumo Sanitari	32.345	40.091	43.637	36.103	152.175
Servizi	24.214	50.286	56.397	47.555	178.451
Ammortamento	8.067	8.109	7.987	7.911	32.073
Beni Tecnico - Economali	3.699	2.460	3.258	3.173	12.591
Altri Costi	83	1.630	9.464	-	11.177
Totale costi diretti	832.782	892.050	941.324	884.785	3.550.941
Margine di 1° livello	-472.747	-514.384	-548.643	-543.230	-2.079.004
Costi indiretti di produzione:					
Servizi sanitari acquisiti	267	2.442	4.198	1.158	8.065
Totale costi	833.048	894.49	945.52	885.94	3.559.006
Margine di 2° livello	-473.014	-516.826	-552.841	-544.389	-2.087.069



INDICATORI ASSORBIMENTO RISORSE

Assorbimento costi diretti / milione di prodotto	1 Trim 2014	2 Trim 2014	3 Trim 2014	4 Trim 2014
COSTI DIRETTI	2.313.062	2.362.004	2.397.172	2.590.462
di cui personale	2.123.058	2.090.400	2.089.689	2.313.080
di cui beni	89.839	106.154	111.125	105.700
di cui servizi	67.255	133.148	143.620	139.230
di cui ammortamenti	22.406	21.472	20.340	23.161
COSTI INDIRETTI	740	6.466	10.692	3.392
di cui servizi sanitari	740	6.466	10.692	3.392
Costi diretti e indiretti / milione prodotto	2.313.802	2.368.470	2.407.864	2.593.854

Indicatori ambulatoriali	1 Trim 2014	2 Trim 2014	3 Trim 2014	4 Trim 2014
Numero prestazioni esterne	59	43	82	18
Numero prestazioni pronto soccorso	17.186	19.298	20.813	17.009
Numero prestazioni interne	5.079	4.265	4.522	5.195

PERSONALE	1 Trim 2014	2 Trim 2014	3 Trim 2014	4 Trim 2014
Medici	9,670	10,337	10,680	9,920
Dirigenti Sanitari	-	-	-	-
Infermieri	32,200	30,867	31,200	32,533
Tecnici sanitari e altri	-	-	-	-
Altri dirigenti	-	-	-	-
Altro comparto	15,533	15,200	15,200	14,533
Totale Personale	57,403	56,403	57,080	56,987

BENI DI CONSUMO SANITARI	1 Trim 2014	2 Trim 2014	3 Trim 2014	4 Trim 2014
Farmaci	4.545	5.175	6.685	3.975
Presidi	15.745	18.078	18.377	16.413
Farmaci File F	-	-	-	-
Materiale Diagnostico	-	-	-	-
Reagenti di Laboratorio	1.598	2.511	2.114	1.301
Pellicole Radiografiche	963	1.728	2.903	2.354
Materiale per Radiologia	-	-	-	-
Materiale per Emodialisi	-	-	-	-
Materiale Protesico	-	-	-	-
Altri Beni	9.495	12.599	13.557	12.059
Totale Beni sanitari	32.345	40.091	43.637	36.103

INDICATORI ECONOMICI/QUALITATIVI

Produttività Economica	1 Trim 2014	2 Trim 2014	3 Trim 2014	4 Trim 2014
Ricavi complessivi per unità di personale	6.272	6.696	6.879	5.994
Costi su Ricavi	231,4%	236,2%	240,6%	253,4%
Ricavi Prestazioni Esterne e Pronto Soccorso	4.690	5.439	5.664	4.677
Ricavi Prestazioni Interne su casi trattati	13,62	13,89	14,05	13,48
Costi per unità di personale	14.512	15.859	16.565	15.547
Ricavi Prestazioni Interne su Punti DRG	40,11	34,58	35,95	39,16
Numero Prestazioni per unità pers. Medico	2.309	2.284	2.380	2.240
Numero Prestazioni per unità pers.	-	-	-	-
Numero Prestazioni per unità pers.	693	765	815	683
Ricavo medio a prestazione	15,16	15,50	15,22	15,15
Costo medio a prestazione	37,32	37,89	37,20	39,87

PERSONALE	1 Trim 2014	2 Trim 2014	3 Trim 2014	4 Trim 2014
Medici	265.526	278.280	287.192	285.845
Non medici	-	-	-	-
Infermieri	360.573	367.211	386.768	372.370
Tecnici sanitari	-	-	-	-
Altri dirigenti	-	-	-	-
Altro comparto	138.274	143.984	146.620	131.829
Totale Personale	764.374	789.475	820.581	790.044

EFFICIENZA ECONOMICA	1 Trim 2014	2 Trim 2014	3 Trim 2014	4 Trim 2014
Efficienza dell'anno				
Costi Diretti / Ricavi	231,3%	236,2%	239,7%	253,4%
Costi Personale / Ricavi	212,3%	209,0%	209,0%	231,3%

SERVIZI SANITARI	1 Trim 2014	2 Trim 2014	3 Trim 2014	4 Trim 2014
Consulenze	-	2.125	3.873	877
Prestazioni intermedie	-	-	-	-
Sterilizzazione	267	317	326	281
Totale Servizi Sanitari	267	2.442	4.198	1.158