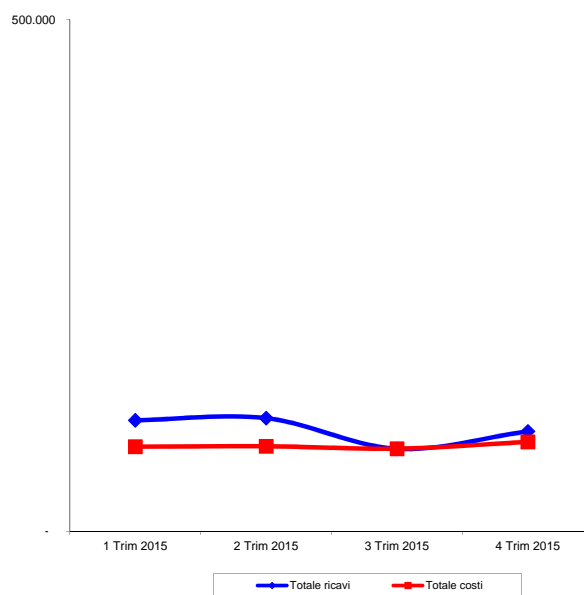


RADIOLOGIA E DIAGN.X IMMAGINI LENO

CONTO ECONOMICO UNITA'	1 Trim 2015	2 Trim 2015	3 Trim 2015	4 Trim 2015	Tot. Anno
Ricavi di produzione:					
Prestazioni ambulatoriali esterne	50.171	49.590	45.975	38.026	183.763
Prestazioni ambulatoriali Pronto Soccorso	-	-	-	-	-
Prestazioni interne	138	436	118	250	943
Altri ricavi e prestazioni	58.046	60.474	34.387	59.247	212.154
Cessione costo Servizi Sanitari	-	-	-	-	-
Totale ricavi	108.355	110.501	80.480	97.523	396.859
Costi diretti di produzione:					
Personale	41.612	42.380	40.428	45.976	170.397
Beni di consumo Sanitari	-	18	-	-	18
Servizi	33.513	33.620	33.558	33.234	133.925
Ammortamento	4.854	4.854	5.055	5.458	20.222
Beni Tecnico - Economici	1.229	148	246	208	1.832
Altri Costi	1.073	1.600	1.176	1.856	5.705
Totale costi diretti	82.281	82.621	80.464	86.733	332.099
Margine di 1° livello	26.074	27.880	16	10.790	64.760
Costi indiretti di produzione:					
Servizi sanitari acquisiti	259	335	111	513	1.218
Totale costi	82.540	82.956	80.575	87.246	333.317
Margine di 2° livello	25.815	27.545	-95	10.277	63.542

Trend costi e ricavi



INDICATORI ASSORBIMENTO RISORSE

Assorbimento costi diretti / milione di prodotto	1 Trim 2015	2 Trim 2015	3 Trim 2015	4 Trim 2015
COSTI DIRETTI	759.367	747.696	999.798	889.356
di cui personale	384.035	383.530	502.332	471.443
di cui beni	-	161	-	-
di cui servizi	309.289	304.254	416.973	340.783
di cui ammortamenti	44.799	43.929	62.816	55.967
COSTI INDIRETTI	2.390	3.032	1.379	5.260
di cui servizi sanitari	2.390	3.032	1.379	5.260
Costi diretti e indiretti / milione prodotto	761.757	750.727	1.001.177	894.616

INDICATORI ECONOMICI/QUALITATIVI

Produttività Economica	1 Trim 2015	2 Trim 2015	3 Trim 2015	4 Trim 2015
Ricavi complessivi per unità di personale	47,111	48,044	34,991	42,401
Costi su Ricavi	76,2%	75,1%	100,1%	89,5%
Ricavi Prestazioni Esterne e Pronto Soccorso	21,814	21,561	19,989	16,533
Ricavi Prestazioni Interne su casi trattati	19,78	19,83	19,72	19,19
Costi per unità di personale	35,887	36,068	35,033	37,933
Ricavi Prestazioni Interne su Punti DRG	0,05	0,15	0,05	0,09
Numero Prestazioni per unità pers. Medico	5,212	5,138	4,732	3,940
Numero Prestazioni per unità pers. Non medico	1,448	1,427	1,314	1,094
Numero Prestazioni per unità pers. Infermieri	-	-	-	-
Ricavo medio a prestazione	19,31	19,47	19,48	19,43
Costo medio a prestazione	31,67	32,29	34,06	44,29

Indicatori ambulatoriali

Indicatori ambulatoriali	1 Trim 2015	2 Trim 2015	3 Trim 2015	4 Trim 2015
Numero prestazioni esterne	2.599	2.547	2.360	1.957
Numero prestazioni pronto soccorso	-	-	-	-
Numero prestazioni interne	7	22	6	13

PERSONALE

PERSONALE	1 Trim 2015	2 Trim 2015	3 Trim 2015	4 Trim 2015
Medici	0,500	0,500	0,500	0,500
Dirigenti Sanitari	-	-	-	-
Infermieri	-	-	-	-
Tecnici sanitari e altri	1,800	1,800	1,800	1,800
Altri dirigenti	-	-	-	-
Altro comparto	-	-	-	-
Totale Personale	2,300	2,300	2,300	2,300

PERSONALE

PERSONALE	1 Trim 2015	2 Trim 2015	3 Trim 2015	4 Trim 2015
Medici	22.560	23.225	20.406	24.765
Non medici	-	-	-	-
Infermieri	-	-	-	-
Tecnici sanitari	19.052	19.155	20.022	21.211
Altri dirigenti	-	-	-	-
Altro comparto	-	-	-	-
Totale Personale	41.612	42.380	40.428	45.976

BENI DI CONSUMO SANITARI

BENI DI CONSUMO SANITARI	1 Trim 2015	2 Trim 2015	3 Trim 2015	4 Trim 2015
Farmaci	-	-	-	-
Presidi	-	18	-	-
Farmaci File F	-	-	-	-
Materiale Diagnostico	-	-	-	-
Reagenti di Laboratorio	-	-	-	-
Pellicole Radiografiche	-	-	-	-
Materiale per Radiologia	-	-	-	-
Materiale per Emodialisi	-	-	-	-
Materiale Protesico	-	-	-	-
Altri Beni	-	-	-	-
Totale Beni sanitari	0	18	0	0

EFFICIENZA ECONOMICA

EFFICIENZA ECONOMICA	1 Trim 2015	2 Trim 2015	3 Trim 2015	4 Trim 2015
Efficienza dell'anno				
Costi Diretti / Ricavi	75,9%	74,8%	100,0%	88,9%
Costi Personale / Ricavi	38,4%	38,4%	50,2%	47,1%

SERVIZI SANITARI

SERVIZI SANITARI	1 Trim 2015	2 Trim 2015	3 Trim 2015	4 Trim 2015
Consulenze	-	-	-	-
Prestazioni intermedie	259	335	111	513
Sterilizzazione	-	-	-	-
Totale Servizi Sanitari	259	335	111	513