



# L'EDUCATORE

ALL'INTERNO DEL SERVIZIO DI NEUROPSICHIATRIA INFANTILE E DELL'ADOLESCENZA (NPIA)



## CHI E'?



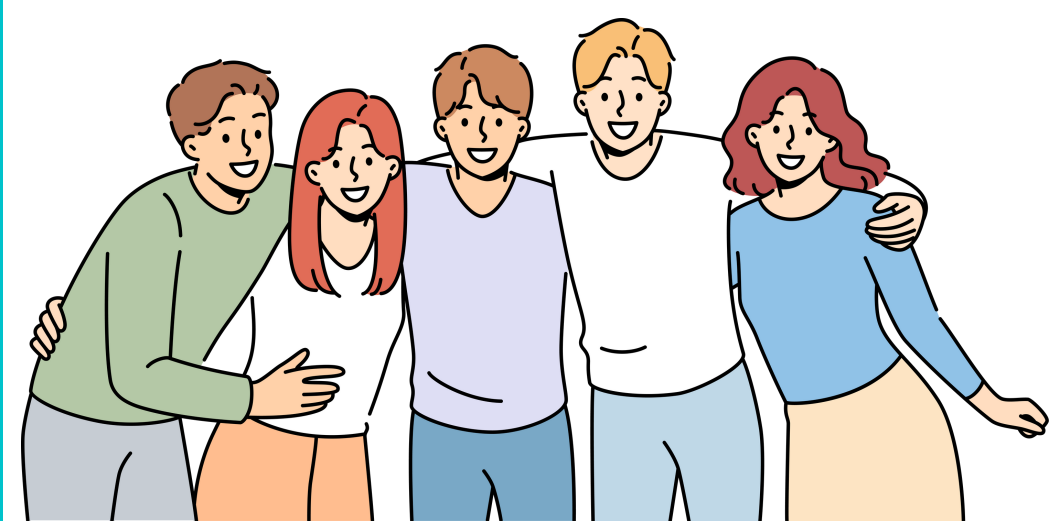
E' un professionista sanitario che, a seguito di un percorso formativo universitario di tipo teorico-pratico, svolge la propria attività mediante la formulazione e la realizzazione di progetti educativi, volti a promuovere lo sviluppo equilibrato della persona; in sostegno all'inserimento sociale di soggetti portatori di menomazioni psicofisiche e di persone a rischio e in situazioni di emarginazione sociale.

Lavora a stretto contatto con altri professionisti sanitari e prende parte ad équipe multidisciplinari, promuovendo l'inserimento e/o reinserimento sociale e definendo interventi educativi e formativi.

Effettua un'analisi della situazione di disagio per poi pianificare e attuare interventi mirati al cambiamento.

Monitora e verifica i risultati raggiunti in modo da poter migliorare le azioni nel corso del progetto di intervento.

## DI COSA SI OCCUPA?



## CON CHI LAVORA?

Minori in situazioni di fragilità psicosociale o disabilità psichica correlata al disturbo mentale e alle dipendenze.

Supporta e collabora con le famiglie nel processo di crescita e sviluppo dei propri figli.



## QUALI STRUMENTI UTILIZZA?

- Colloquio educativo
- Intervento domiciliare
- Intervento individuale e/o di gruppo
- Collaborazioni con il territorio per attività sportive, culturali e ludiche.